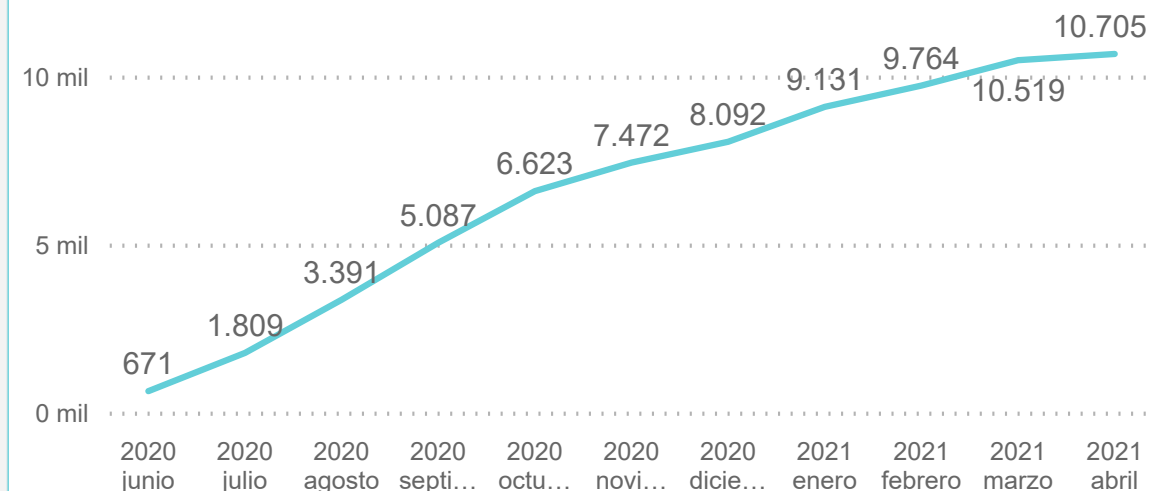


El sistema de Gestión de Camas es un desarrollo del Ministerio de Salud de la Provincia de Buenos Aires para su implementación en los establecimientos de salud del sector público, privado y de obras sociales.

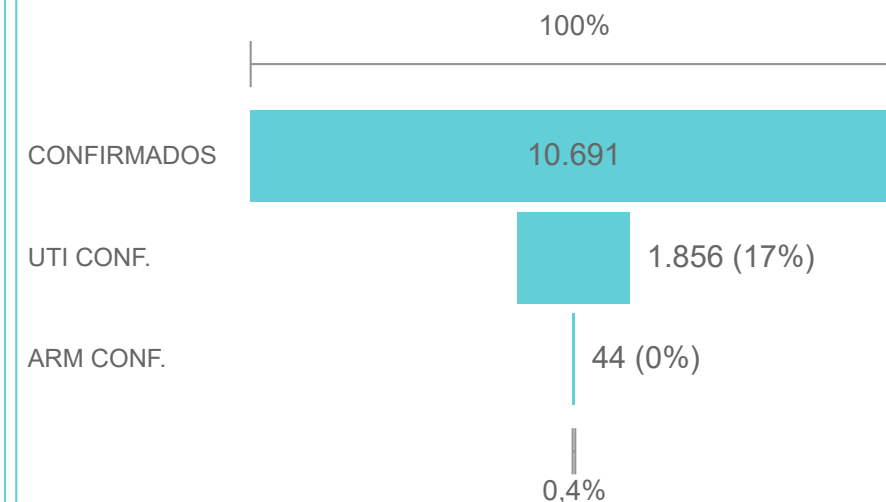
Su objetivo es tener en tiempo real un mapa de ocupación de camas de los establecimientos, monitoreando utilización de insumos críticos: como ser cama de cuidados intensivos y pacientes respirados. De acuerdo a la información registrada y actualizada en forma diaria se obtiene una dimensión de los porcentajes de ocupación según tipo de cuidados y trazabilidad de los pacientes. Se utiliza esta fuente de datos por resultar la más exacta en cuanto al registro de casos internados por COVID-19.

Por esa razón la frecuencia total de casos acumulados en este informes corresponden a afiliados del IOMA COVID positivos internados, y no al conjunto total de casos confirmados de la obra social.

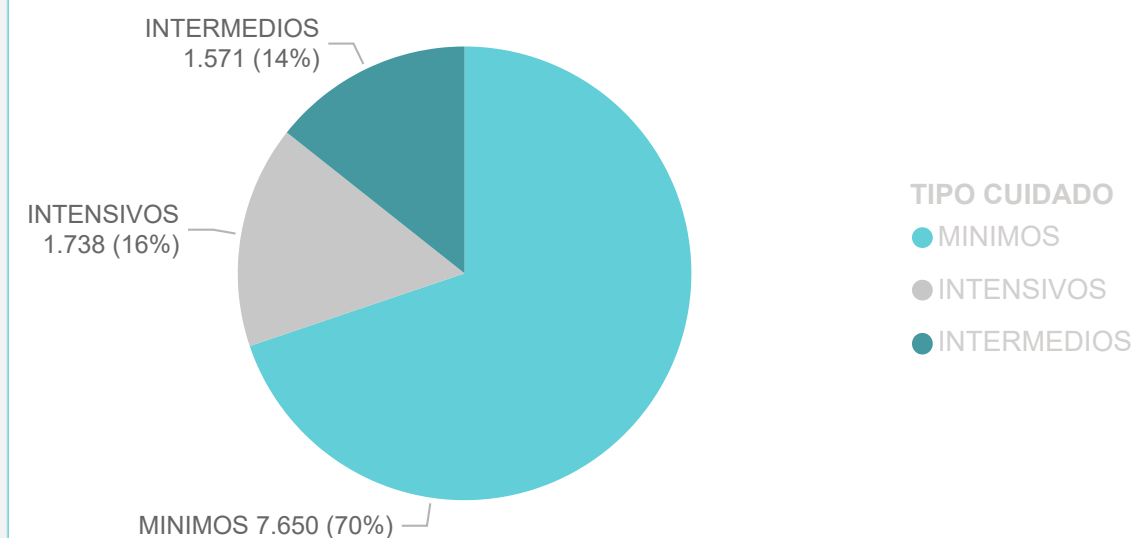
## TOTAL ACUMULADO DE CASOS CONFIRMADOS



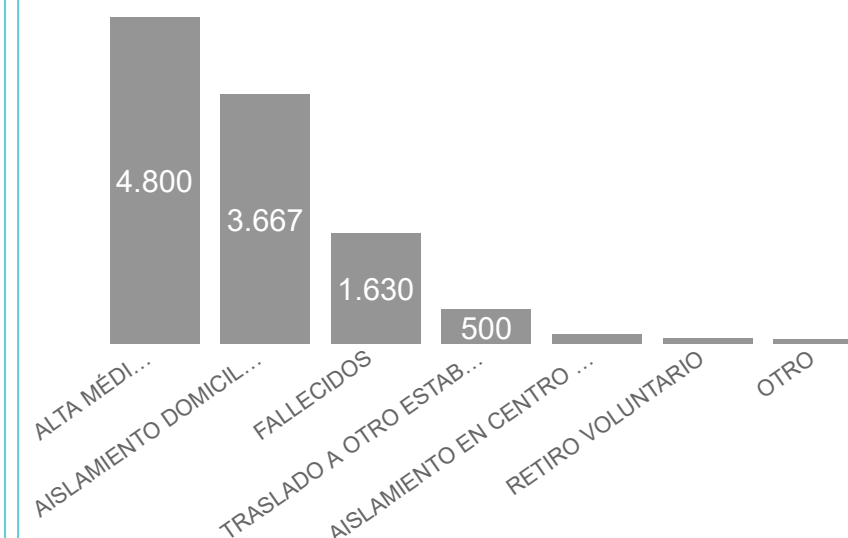
## CONFIRMADOS



## CONFIRMADOS POR TIPO DE CUIDADOS



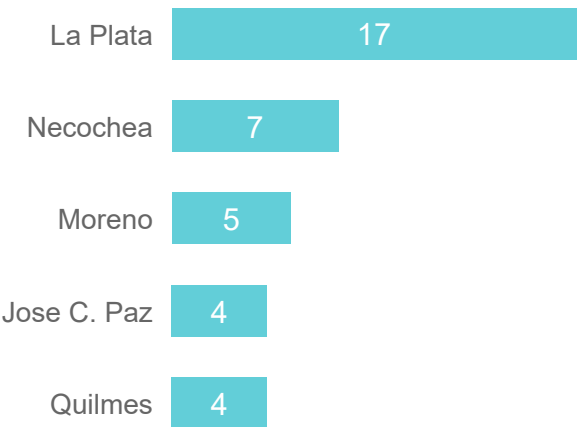
## MOTIVO DE EGRESO EN CASOS CONFIRMADOS



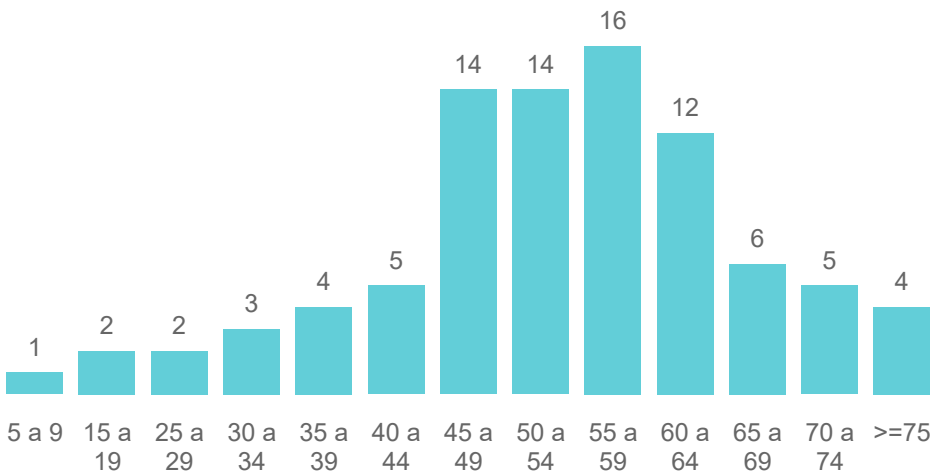
88

Activos

## ACTIVOS POR PARTIDO



## ACTIVOS POR RANGO ETAREO

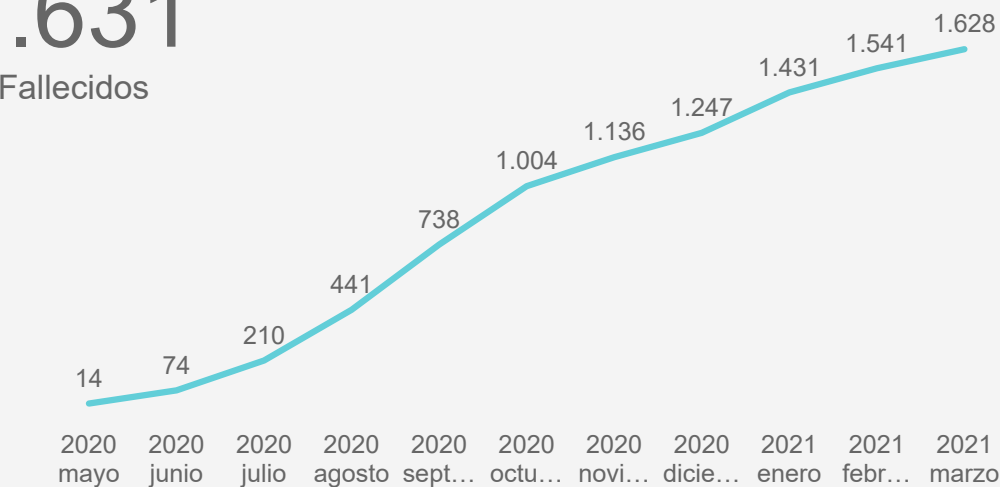


42

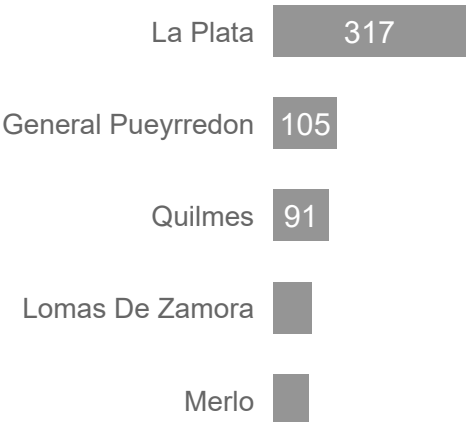
Edad promedio

1.631

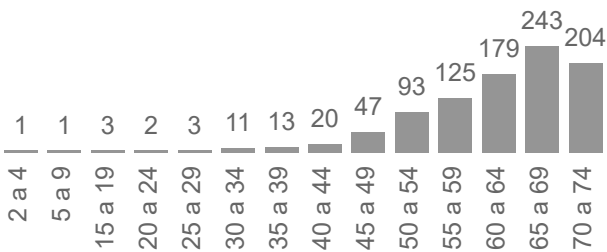
Fallecidos



## FALLECIDOS POR PARTIDO



## FALLECIDOS POR RANGO ETAREO

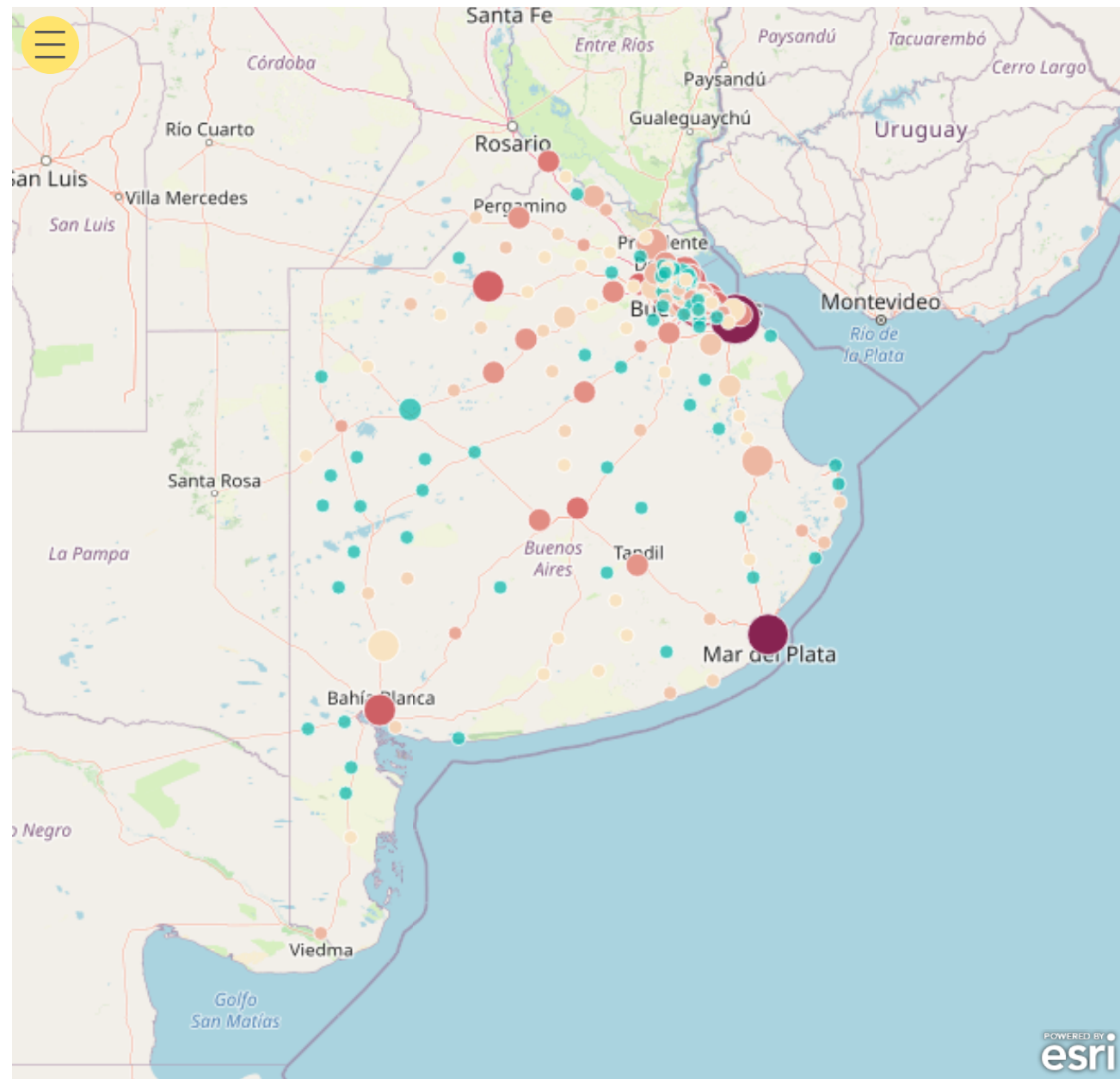


70

Edad promedio

# MAPA DE CONFIRMADOS Y FALLECIDOS

CONFIRMADOS Y FALLECIDOS AL 09/11/2020



CONFIRMADOS Y FALLECIDOS A LA FECHA ACTUAL

