

# REPORTE COVID-19

(datos hasta el 17 de julio de 2021)

Cantidad de Hisopados  
566.394

Afiliadxs positivos  
213.985

% de Positividad  
38%

Edad Media  
40 años

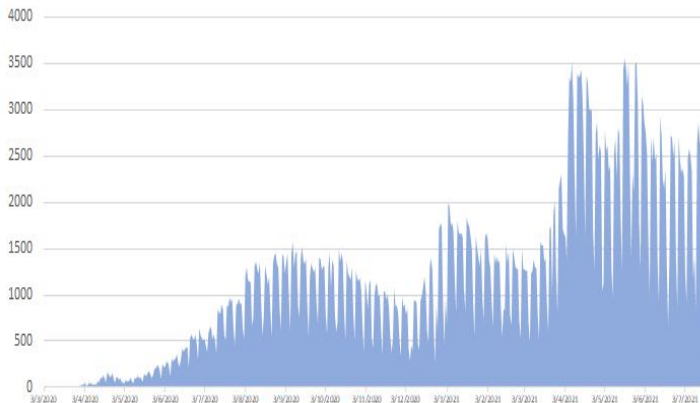
El día 11 de marzo, la Organización Mundial de la Salud (OMS) declara a la enfermedad COVID-19 como pandemia. Al momento existían 118 mil casos en 114 países y 4291 muertos. El 3 de marzo se notifica el primer caso en Argentina con antecedente de viaje a Italia. El 20 de marzo a través de un DNU se declara el comienzo del Aislamiento Social Preventivo Obligatorio (ASPO) con 157 casos confirmados y 3 fallecidos.

Por su parte el 14 de marzo se produce el primer confirmado en afiliadxs del IOMA y el 3 de abril el primer fallecido. El aumento de casos positivos en afiliados IOMA coincide con la tendencia nacional y provincial.

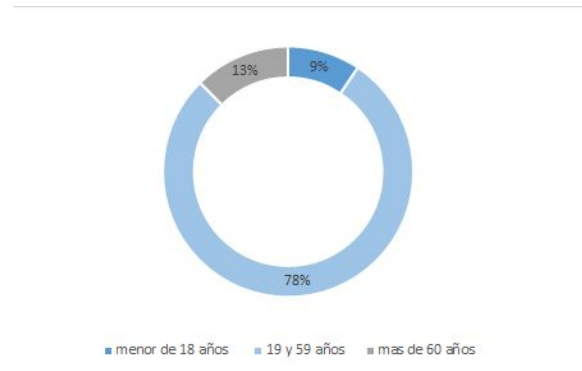
En los adultos mayores de 70 años se producen la mayor cantidad de fallecimientos, aun siendo el grupo que no concentra mayormente los casos positivos.

Los casos positivos se localizan en las localidades en las que IOMA tiene más afiliadxs. Las localidades del Área Metropolitana de Buenos Aires (AMBA) presentaron un incremento de casos sostenido desde marzo 2020. En las localidades por fuera del AMBA ese aumento se observó partir de agosto-septiembre de 2020.

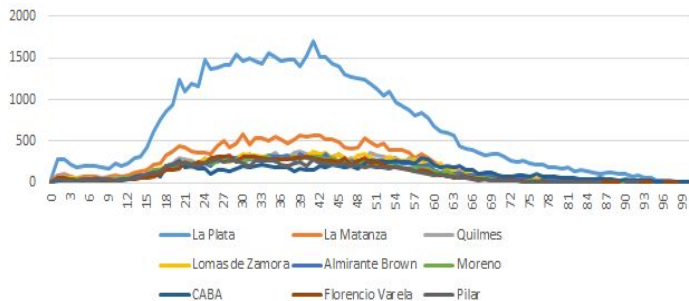
Casos positivos según evolución temporal.



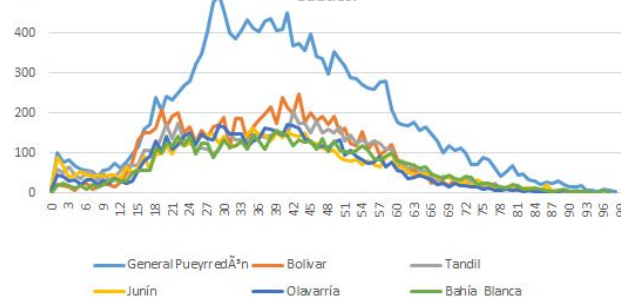
% de Casos positivos según grupo etario



Distribución de casos en el AMBA por departamentos y edades.

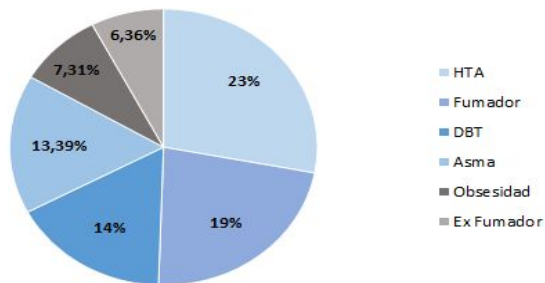


Distribución de casos fuera del AMBA por departamentos y edades.

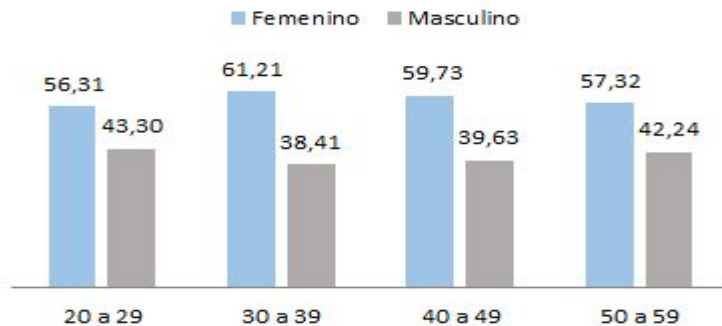


# Situación de Covid-19 en grupo de edad de 19 a 59 años.

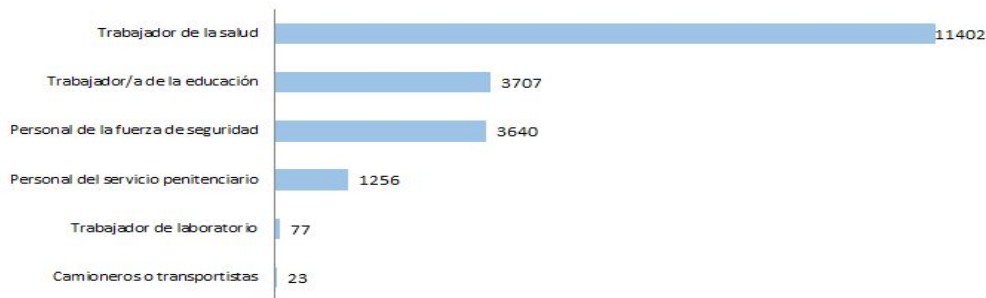
Porcentaje según comorbilidad. Grupo de 19 a 59 años.



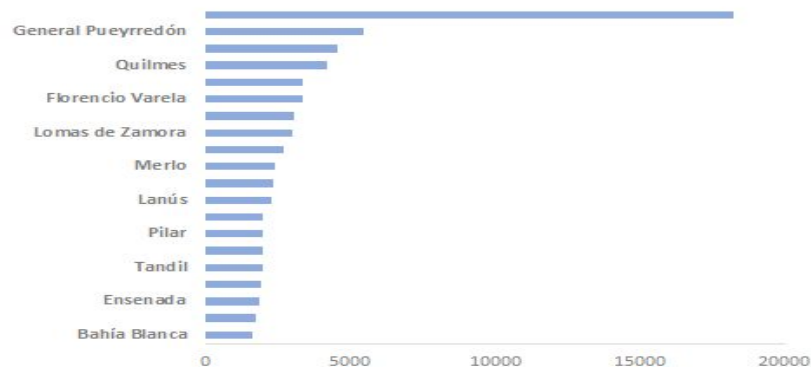
# Distribución de % según sexo y grupo de edad. Grupo de 19 a 59 años



# Confirmados según Ocupación. Grupo de 19 a 59 años.



# Departamentos con mayor número de casos. Grupo de 19 a 59 años



# Personas en Gestación/ puerperio y covid-19

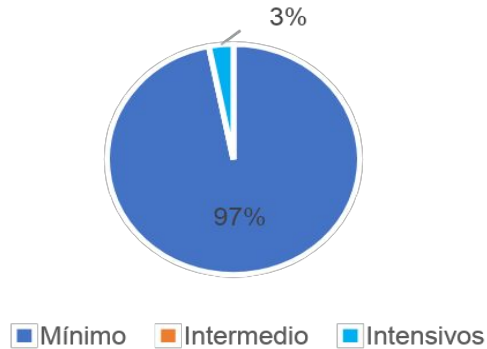
Total de positivo : 627 Edad media : 31 años

Total Internación: 64 gestantes Edad promedio: 31 años

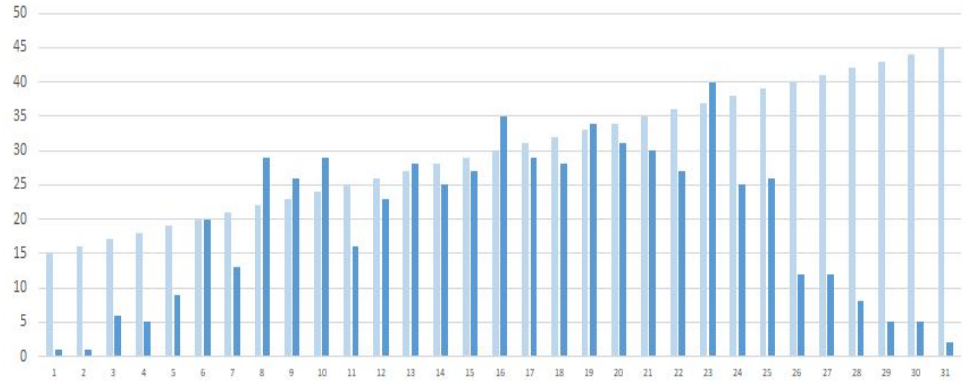
Personas gestantes internadas al 12/7: 1

Tasa de incidencia: 48 cada 10 mil personas positivas entre 15 a 45 años.

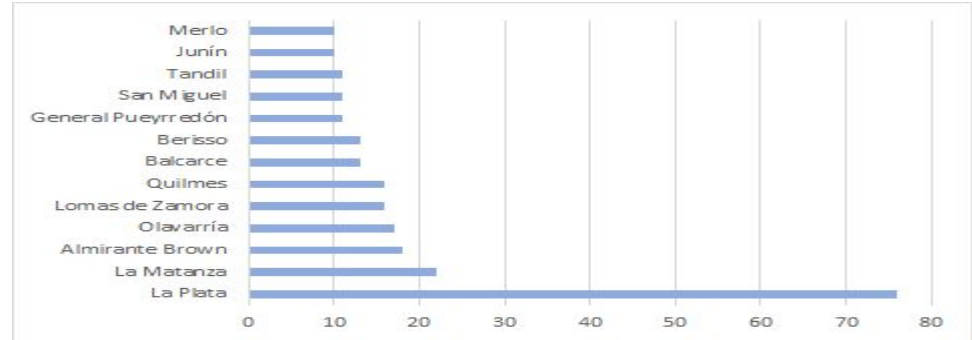
## Tipo de Cuidado en personas gestantes/puerperio



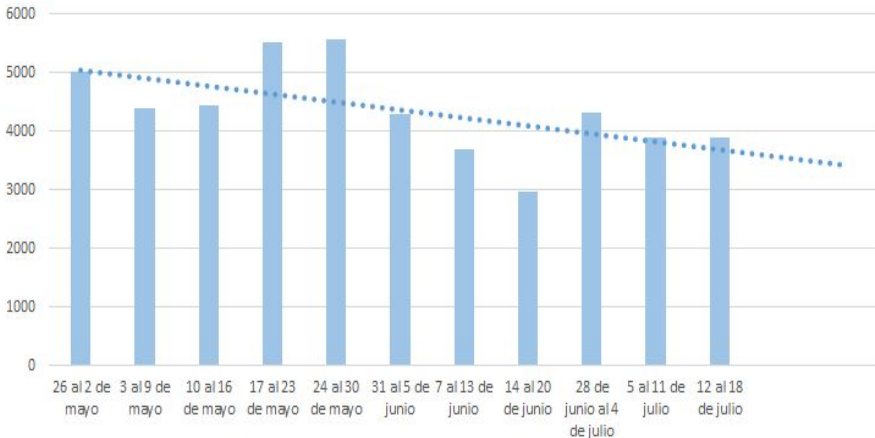
## Personas gestantes con casos positivos por edad



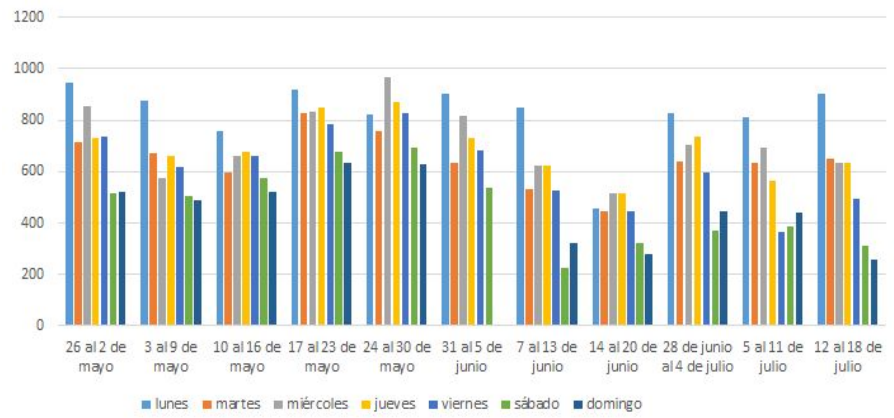
## Departamentos con mayor consultas en personas gestantes/puerperio



# Consultas en UMA-EMERGENCIAS



# Consultas diarias y semanal. UMA



## Situación de lo llamados

## Pacientes

En domicilio con instrucciones	74 %
En domicilio con monitoreo	20 %
Evaluación en rojo	3 %
Se indica concurrir a guardia externa	2 %

## Localidades con mayor consultas a UMA

