

REPORTE COVID 19 - SISTEMA GESTIÓN DE CAMAS

Datos hasta el 16/09/2021

Total confirmados
29.862

Total fallecidos
3.851

Edad promedio confirmado
52 años

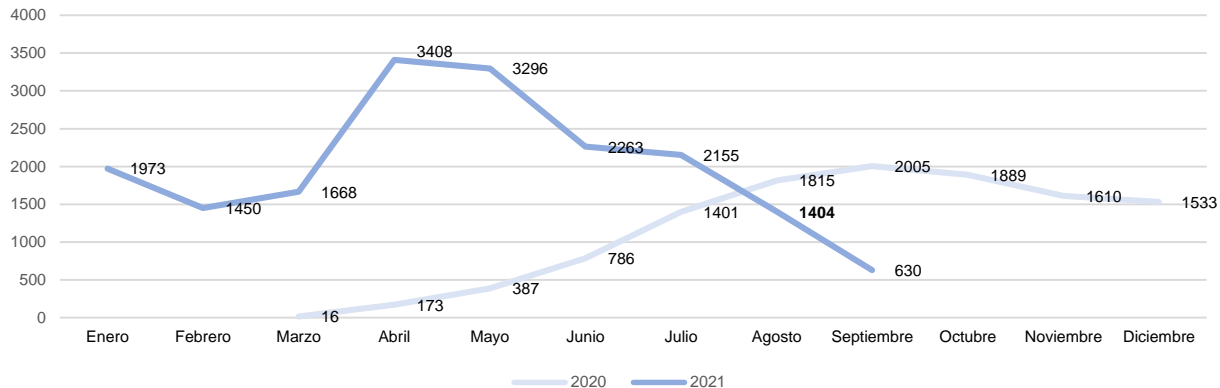
Edad promedio fallecidos
69 años

El sistema de Gestión de Camas es un desarrollo del Ministerio de Salud de la Provincia de Buenos Aires para su implementación en los establecimientos de salud del sector público, privado y de obras sociales.

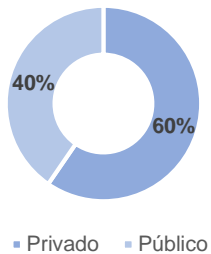
Su objetivo es tener en tiempo real un mapa de ocupación de camas de los establecimientos monitoreando utilización de insumos críticos tales como cama de cuidados intensivos y pacientes con respirador. De acuerdo a la información registrada y actualizada en forma diaria, se obtiene una dimensión del tipo de cuidado y trazabilidad de los pacientes.

Utilizamos el Sistema de Gestión de Camas para elaborar el presente informe por resultar la fuente de datos más exacta en cuanto al registro de casos internados por COVID 19. En este sentido, la frecuencia total de casos acumulados en este reporte corresponde a afiliados del **IOMA con diagnóstico de COVID positivo internados**, y no al conjunto de casos confirmados de la obra social.

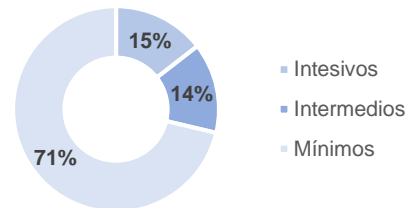
Evolución mensual de Internaciones por Covid-19 – 2020 y 2021



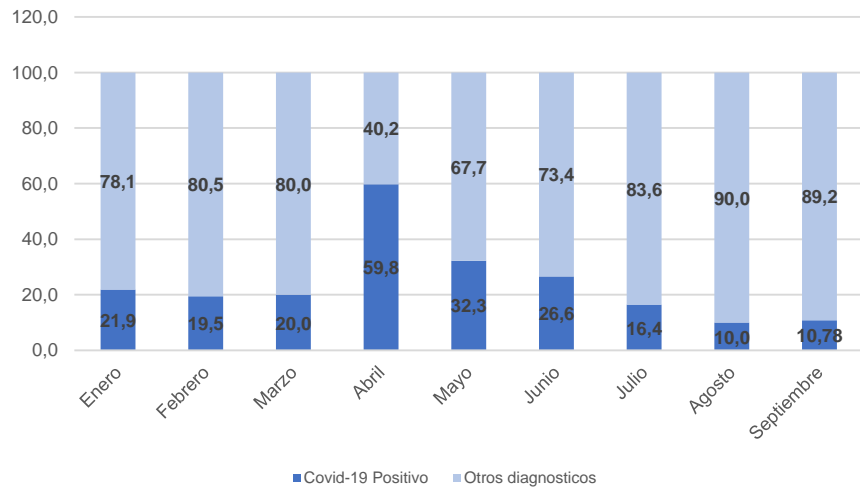
% Confirmados según Tipo de Establecimiento



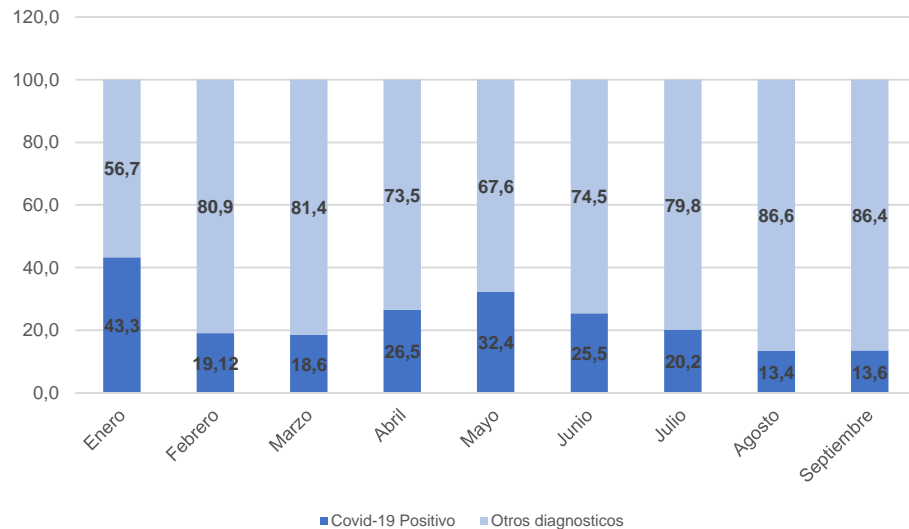
% Confirmados según Tipo de Cuidados



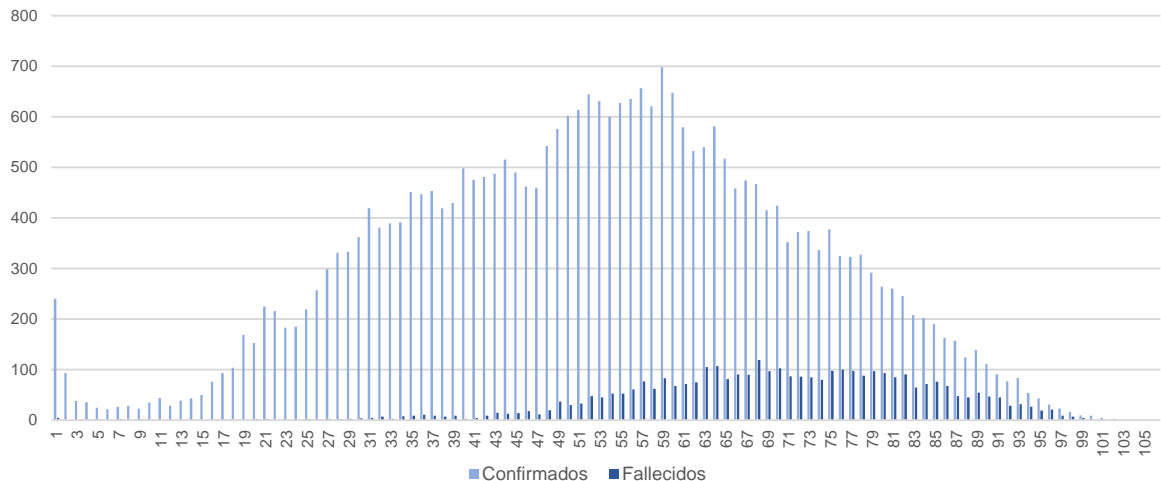
**% de Internaciones según diagnóstico: Covid-19 y otros diagnósticos en partidos del AMBA
Enero – Agosto 2021**



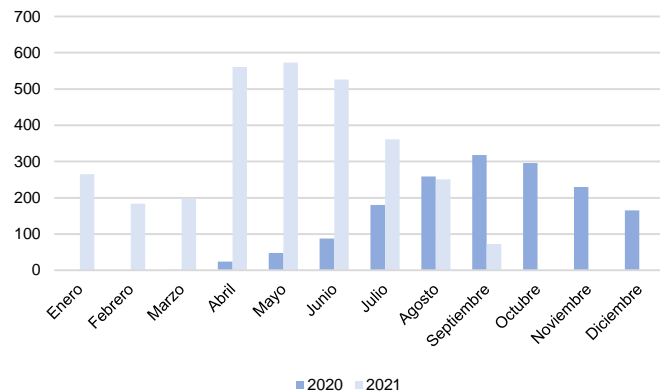
**% de Internaciones según diagnóstico: Covid-19 y otros diagnósticos en partidos fuera del AMBA
Enero – Agosto 2021**



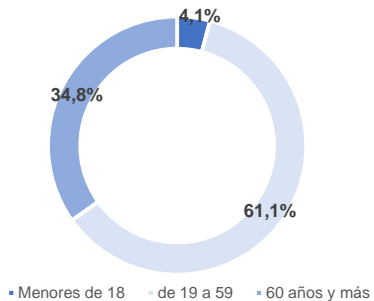
Total Confirmados y Fallecidos según edad – 2020 y 2021



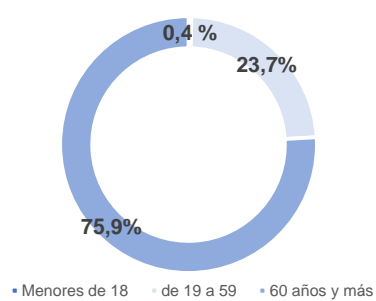
Internados en Cuidados Intensivos por mes – 2020 y 2021



% Confirmados según grupo de edad

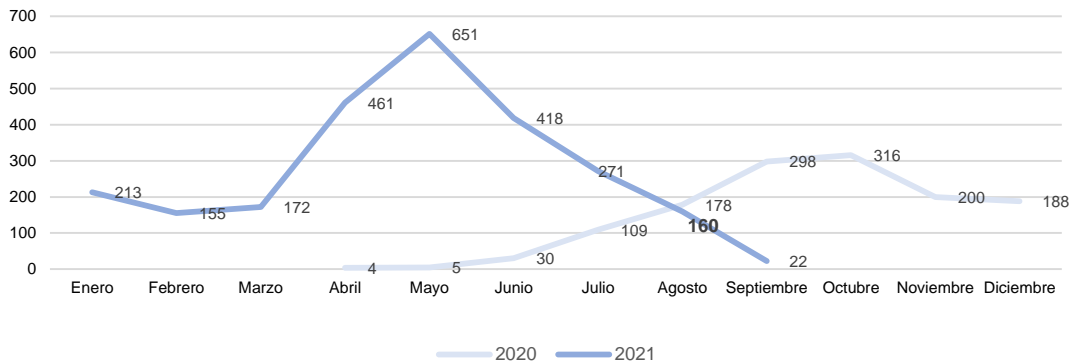


% Fallecidos según grupo de edad

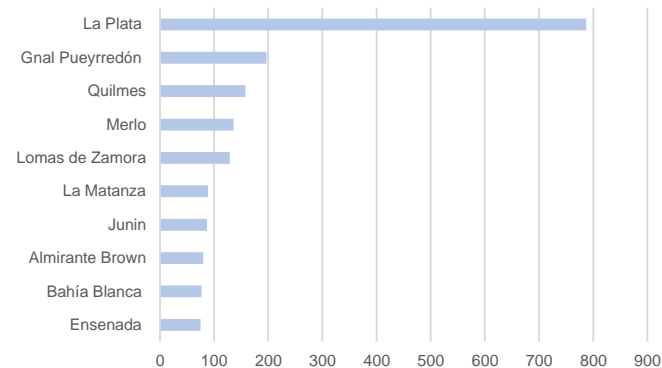


FALLECIDOS - SISTEMA GESTIÓN DE CAMAS

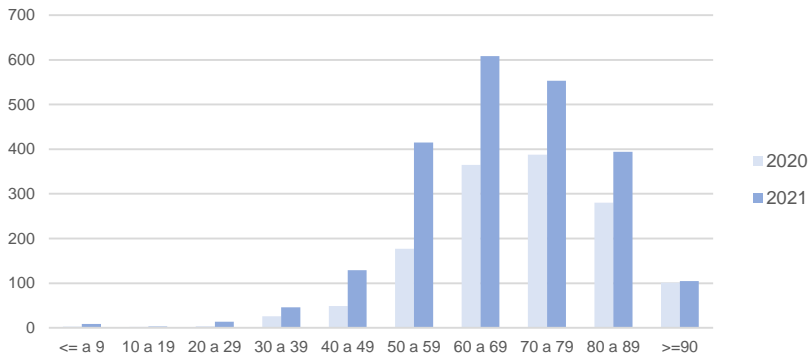
Evolución mensual de Fallecidos por Covid -19 - 2020 y 2021. N=3851



Fallecidos por Partido



Fallecidos por grupo etario - 2020 y 2021



Fallecidos según distribución semanal - 2021

