

# REPORTE COVID-19

(datos hasta el 18 de octubre de 2021)

Cantidad de Hisopados

726.090

Afiliados/as positivos

233.830

% de Positividad

32,2%

Edad Media

40 años

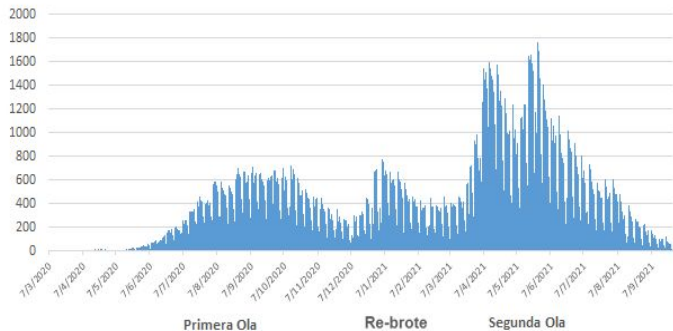
El día 11 de marzo, la Organización Mundial de la Salud (OMS) declara a la enfermedad COVID-19 como pandemia. Al momento existían 118 mil casos en 114 países y 4291 muertos. El 3 de marzo se notifica el primer caso en Argentina con antecedente de viaje a Italia. El 20 de marzo a través de un DNU se declara el comienzo del Aislamiento Social Preventivo Obligatorio (ASPO) con 157 casos confirmados y 3 fallecidos.

Por su parte el 14 de marzo se produce el primer confirmado en afiliados del IOMA y el 3 de abril el primer fallecido. El aumento de casos positivos en afiliados IOMA coincide con la tendencia nacional y provincial.

En los adultos mayores de 70 años se producen la mayor cantidad de fallecimientos, aun siendo el grupo que no concentra mayormente los casos positivos.

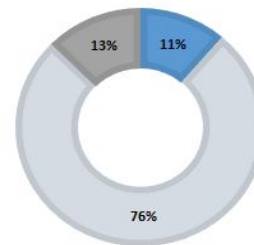
Los casos positivos se localizan en las localidades en las que IOMA tiene más afiliados. Las localidades del Área Metropolitana de Buenos Aires (AMBA) presentaron un incremento de casos sostenido desde marzo 2020. En las localidades por fuera del AMBA ese aumento se observó partir de agosto-septiembre de 2020.

## Casos positivos según evolución temporal.

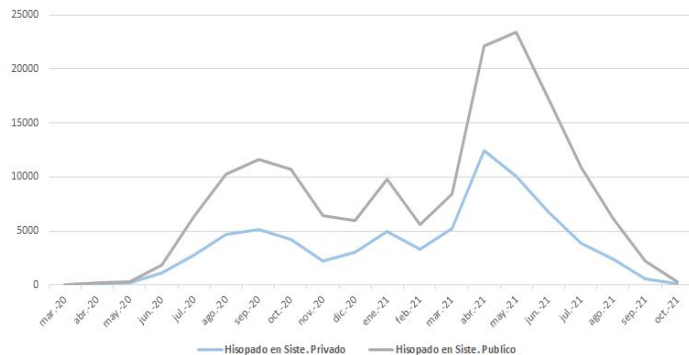


## % de Casos positivos según grupo etarios

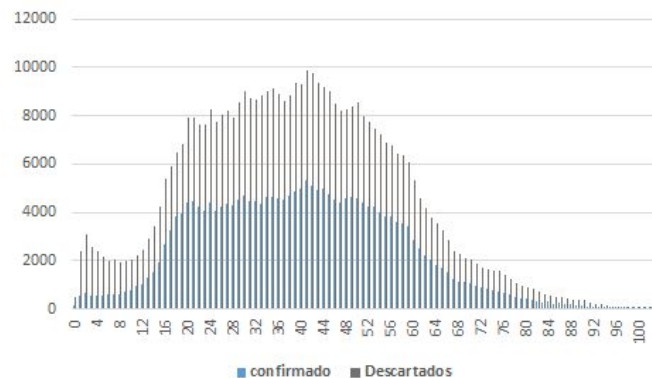
■ menor a 18 años ■ 19 a 59 años ■ mas de 60 años



## Frecuencia de casos positivos según institución de realización de hisopados para covid-19-



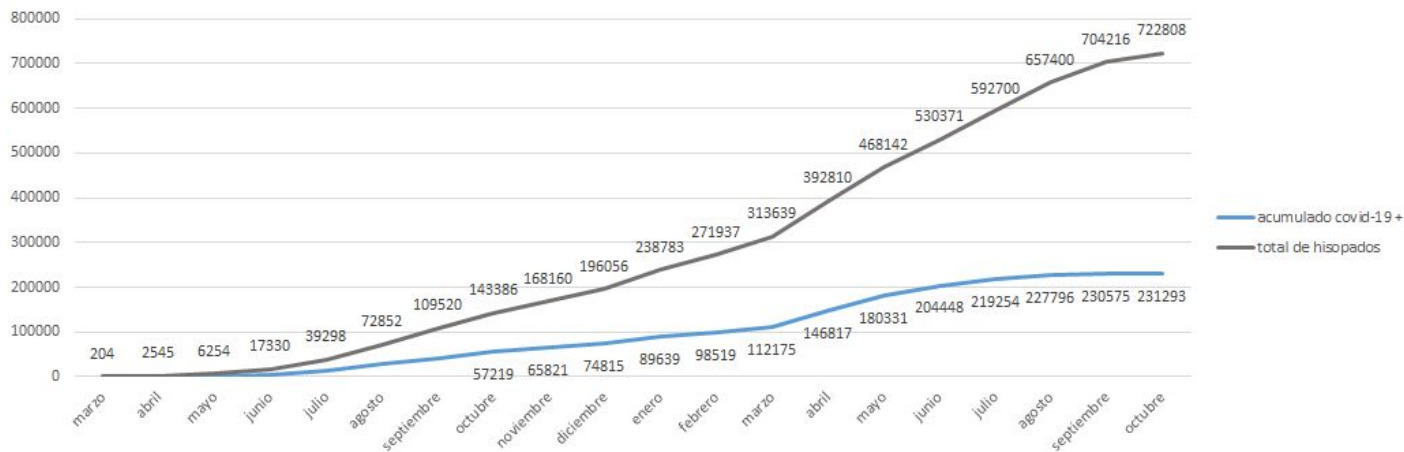
## Distribución por edad de casos positivos y negativos



## Frecuencia de casos positivos de COVID-19 según año y mes 2020-2021. IOMA.

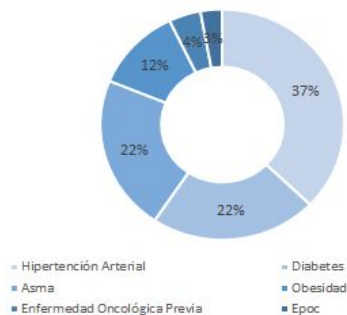


## Frecuencia de casos acumulados positivos de COVID-19 y total de hisopados. IOMA. Año 2021

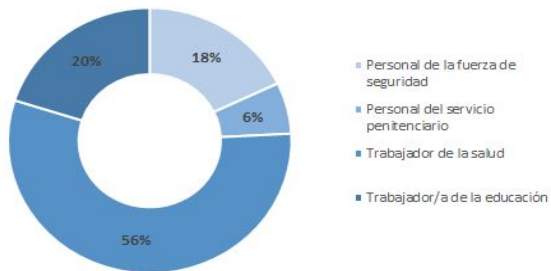


# Situación de Covid-19 en grupo de edad de 19 a 59 años.

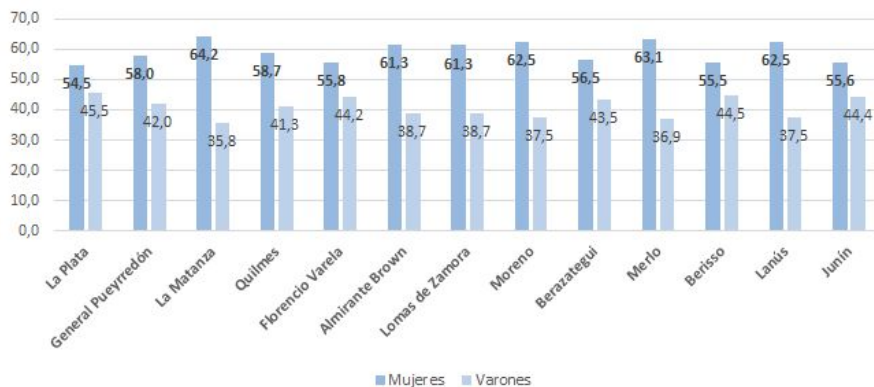
% de casos Confirmados según comorbilidad. Grupo de 19 a 59 años.



% de casos Confirmados según Ocupación. Grupo de 19 a 59 años.



% de casos Confirmados según sexo y departamento. Grupo de 19 a 59 años



El mayor número de casos positivos en este grupo etario corresponde a mujeres, con un promedio de edad de 39 años.

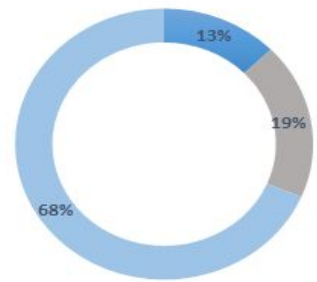
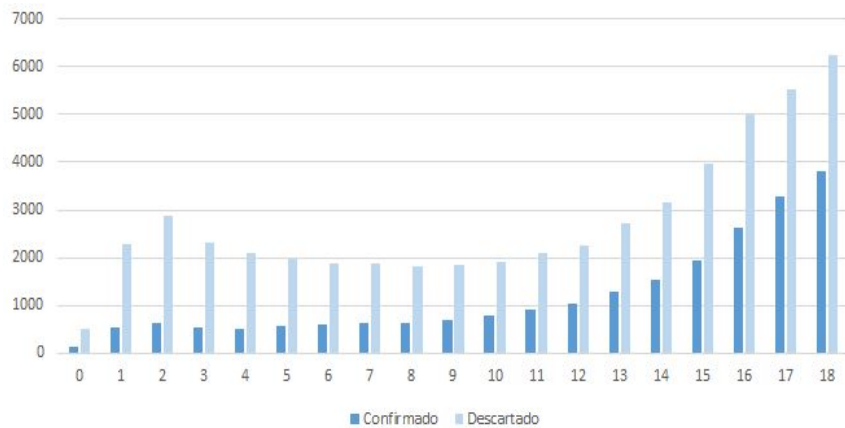
La franja etaria que comprende la mayor cantidad de internados es la de 19 a 59 años, con un 76 %.

El mayor registro de casos en relación a la Ocupación se presentó en Trabajadores de la educación con un 56%.

# Situación de Covid-19 en menores de 18 años.

% de casos positivos según rango etario en menores de 18 años

Casos positivos y negativos según edad.



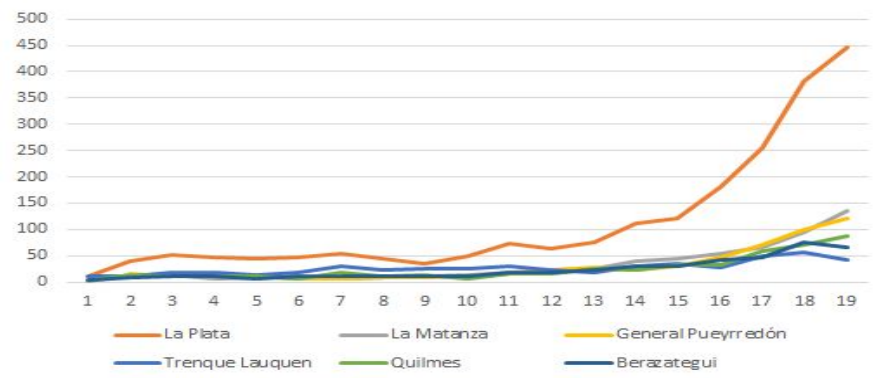
■ 0 a 5 años ■ 6 a 11 años ■ 12 a 18 años

Se observa una tendencia en aumento. El índice de positividad es de 29% (positivos/ total de hisopados).

La franja etaria que comprende la mayor cantidad de casos positivos es entre 12 a 18 años, con un 68%.

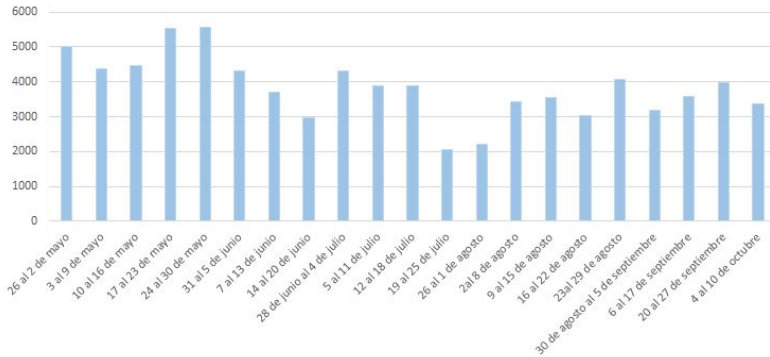
La comorbilidad más registrada para este grupo etario es Asma.

Departamentos con mayor cantidad de casos positivos en menores de 18 años



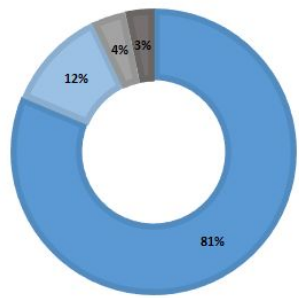
# CONSULTAS EN UMA-EMERGENCIAS

## Evolución semanal de consultas a UMA

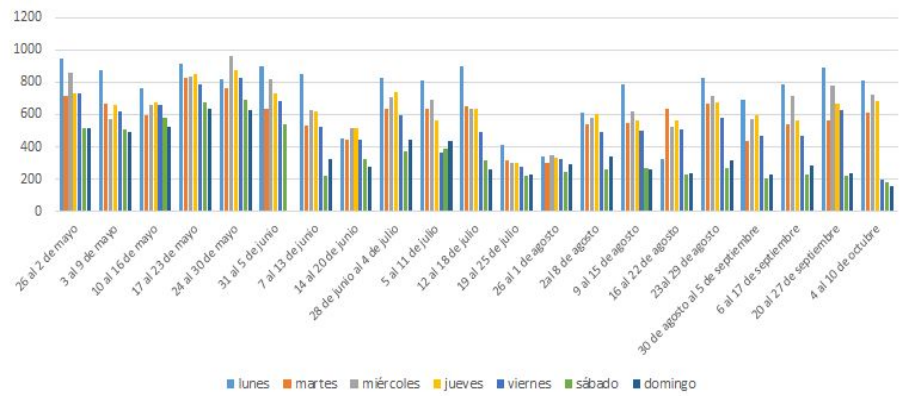


## Indicación según gravedad de consultas a UMA

- En domicilio con instrucciones
- En domicilio con monitoreo
- Indico concurrir a guardia externa
- Evaluación en rojo



## Consultas diarias y semanal a UMA



## Departamentos con mayor consultas a UMA

