

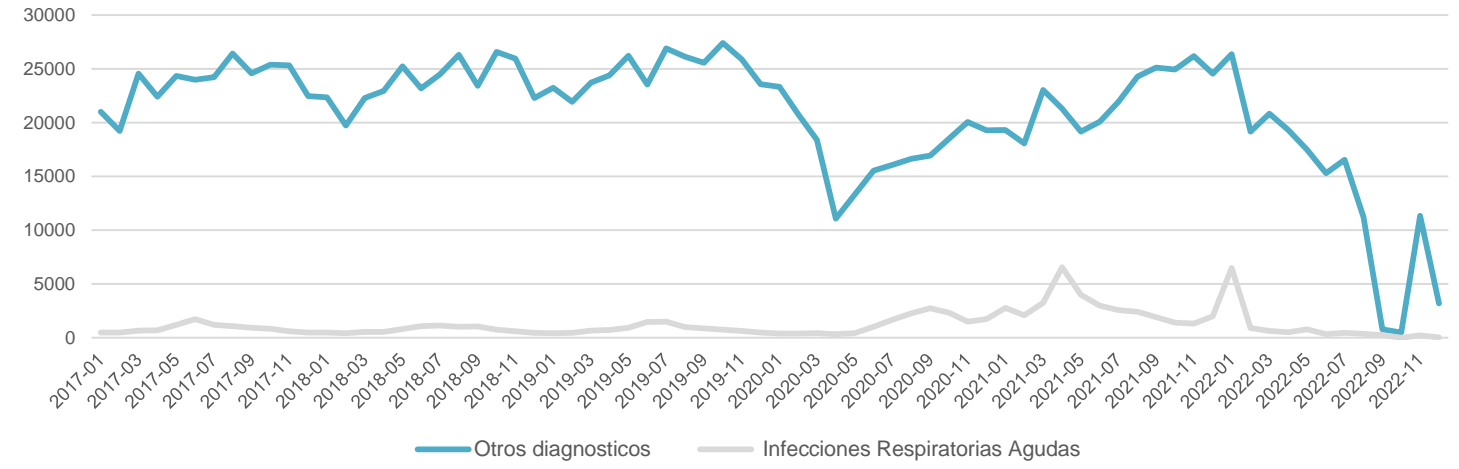
# VIGILANCIA DE ENFERMEDADES RESPIRATORIAS AGUDAS

Fecha de realización del informe: 19/12/2022

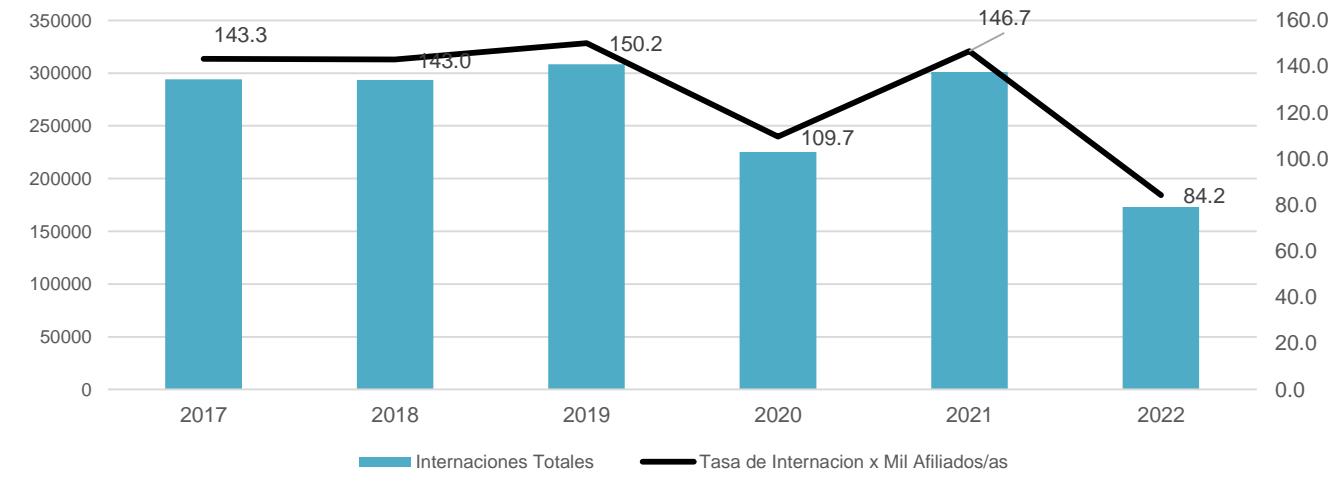


Este informe es una publicación mensual destinada a brindar información relevante sobre escenarios epidemiológicos de Internaciones por Eventos Respiratorios (Enfermedad Tipo Influenza, SARS Cov-2 , Neumonías y Bronquiolitis en menores de 5 años) .El objetivo es realizar Vigilancia de SARS-CoV-2, influenza y otros virus respiratorios para determinar el impacto en afiliados y afiliadas del IOMA. Su contenido consolida los datos aportados por Centro Único Controlador de AcliFe, FecliBA, IOMA (CUACFI) y establecimientos de salud, regiones sanitarias IOMA, quienes participan del SNVS 2.0. (SIISA).

**Total de internaciones por Infecciones Respiratorias y Otros diagnósticos. Año 2017 a 2022.**



**Tasa de internaciones por Mil afiliados y afiliadas y frecuencia absoluta. Año 2017 a 2022.**

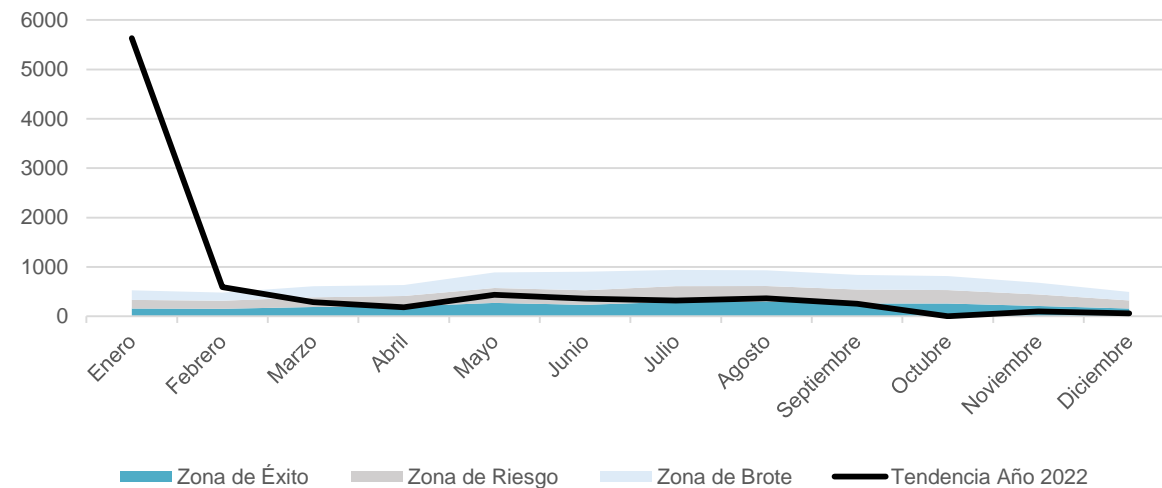


# ENFERMEDADES RESPIRATORIAS (ETI-COVID-19)

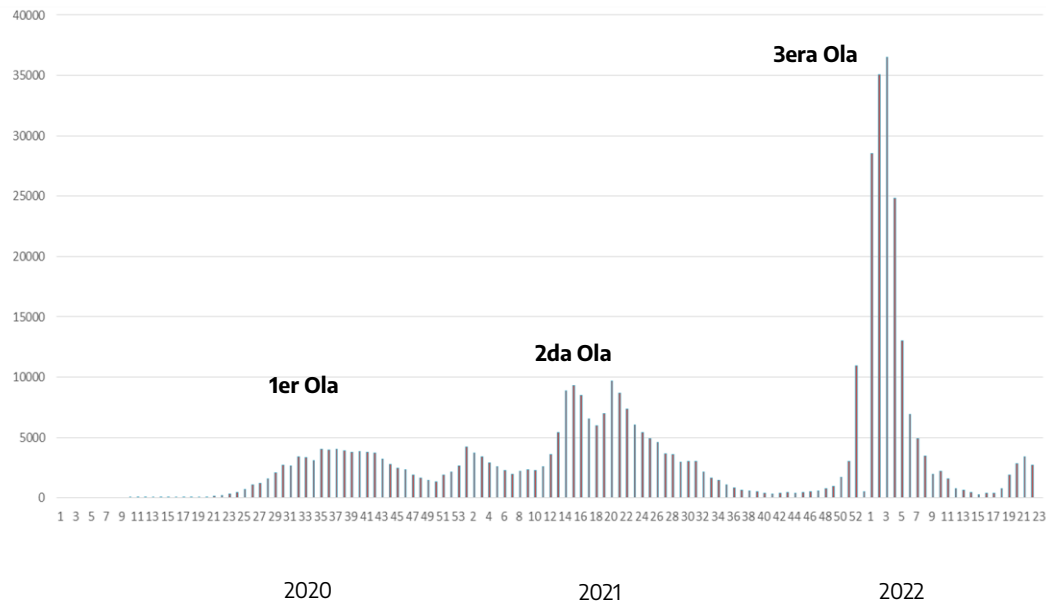
## % de Letalidad y Tasa de Internaciones anuales x 1000 afiliados/as

Años	Tasa de Internaciones por 1000 afiliados/as	% de letalidad
2017	1.5	0.6
2018	1.4	0.8
2019	1.6	0.5
2020	1.0	1.4
2021	1.5	1.1
2022	4.0	2.2

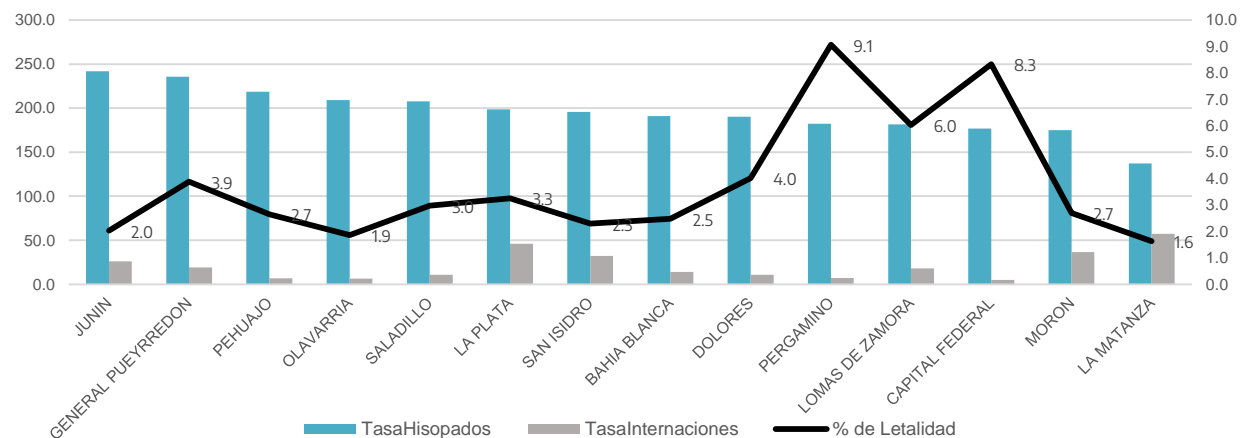
## Corredor Endémico de internaciones por ETI y COVID-19 –AÑO 2022- 2017 a 2022.



## Consultas ambulatorias de Covid-19 Confirmado. Año 2020- 2022.



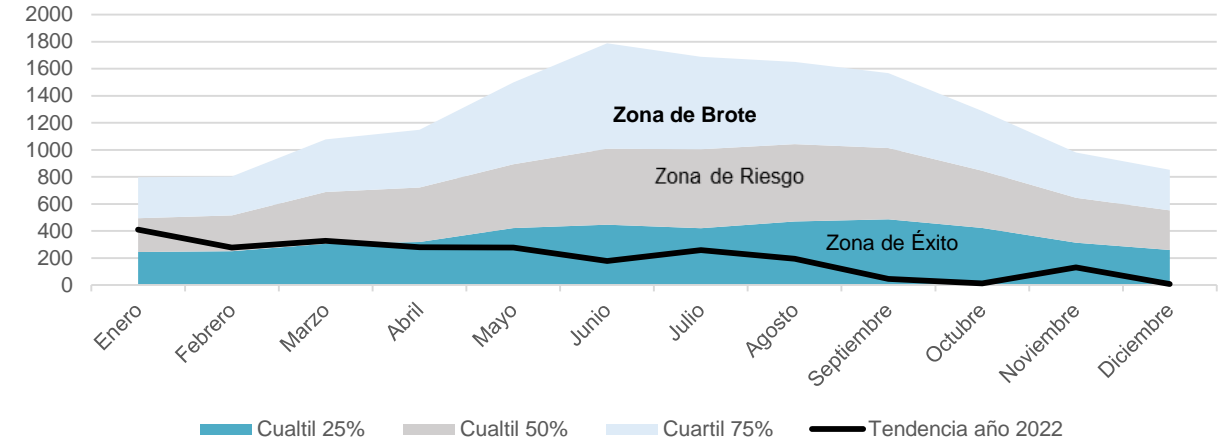
## Tasa de Hisopados de Covid-19, Tasa de internaciones y % de Letalidad por Región Sanitaria IOMA. Año 2017 a 2022.



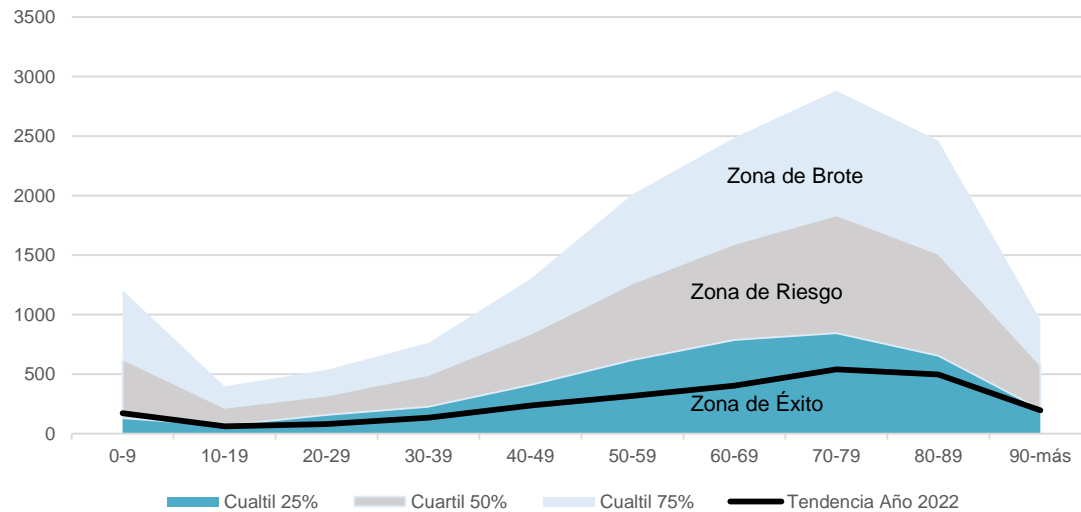
**% de Letalidad y Tasa de Internaciones anuales x 1000 afiliados/as**

Años	Tasa de Internaciones x 1000 afiliados/as	% de letalidad
2017	3.0	8.1
2018	2.4	9.4
2019	2.7	9
2020	1.8	16.7
2021	2.2	18.4
2022	1.0	16.6

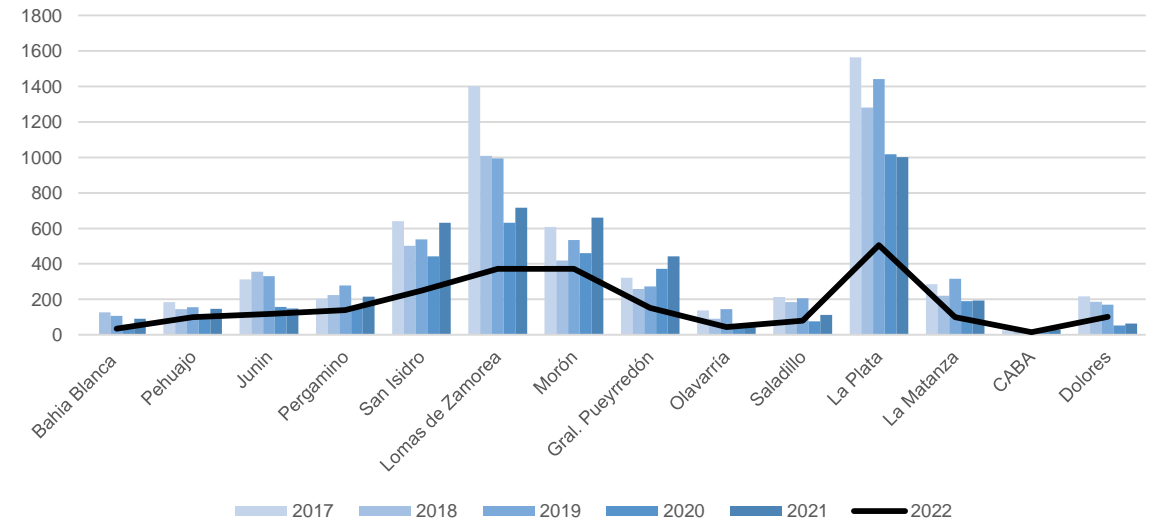
**Corredor Endémico de Internaciones por Neumonías . Año 2017 a 2022.**



**Corredor Endémico de Internaciones por Neumonías y grupo de edad. Año 2017 a 2022.**



**Total de Internaciones por Neumonías y Región Sanitaria IOMA. Año 2017 a 2022.**

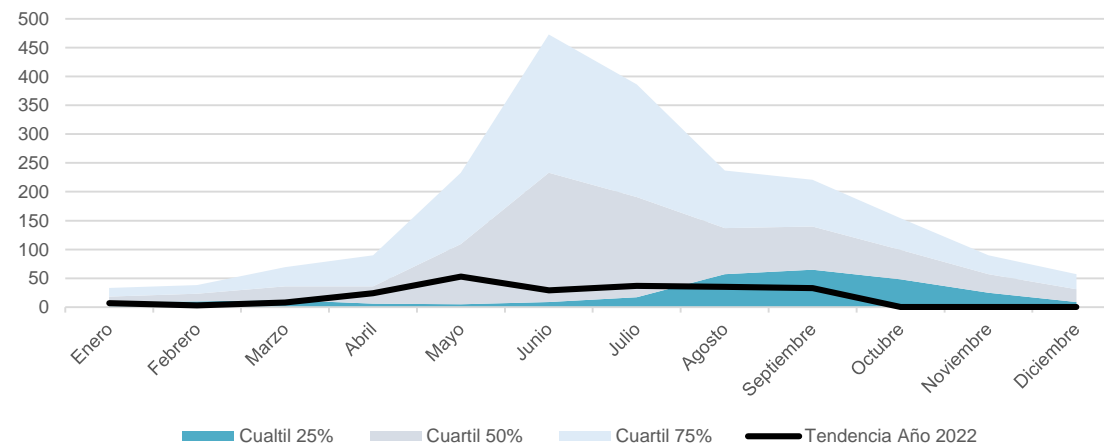


# VIGILANCIA DE BRONQUIOLITIS EN MENORES DE 2 AÑOS

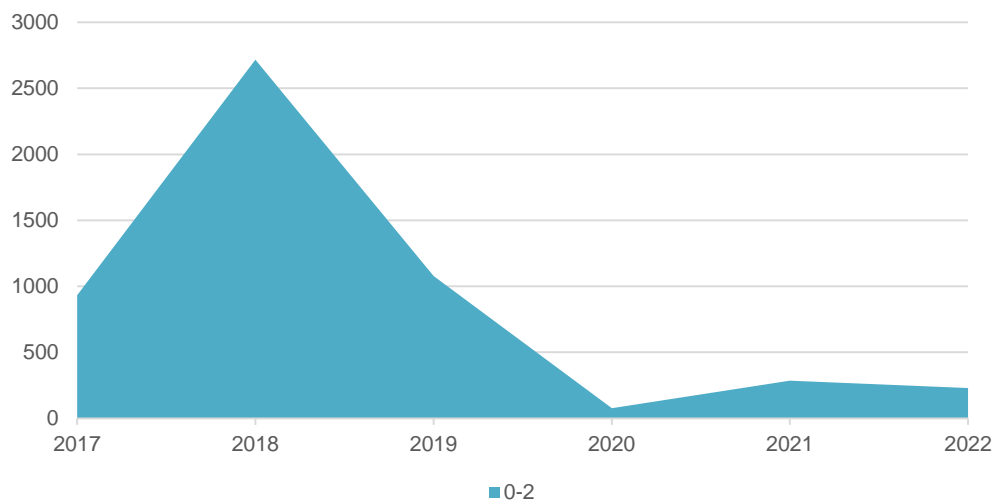
## % de Letalidad y Tasa de Internaciones anuales por 1000 afiliados/as menores de 2 años

Años	Tasa internación x1000 afiliados/as	% letalidad
2017	9.0	0.1
2018	8.9	0.0
2019	10.4	0.1
2020	0.7	0.0
2021	2.8	0.0
2022	1.9	0.0

## Corredor Endémico de Internaciones por Bronquiolititis Año 2017 a 2022.



## Internaciones por Bronquiolititis en menores de 2 años. Año 2017 a 2022.



## Total de Internaciones por Bronquiolititis y Región Sanitaria IOMA. Año 2017 a 2022.

